



中国保险汽车安全指数
CHINA INSURANCE AUTOMOTIVE SAFETY INDEX

中国保险汽车安全指数测评结果 传祺影豹



广汽乘用车有限公司
传祺牌 影豹



2021款 270T J11版
GAC7153BCW6B



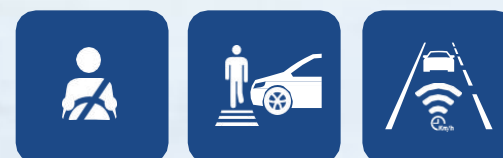
2021款 270T J16版
GAC7153BCW6A

安全配置装置

- 主/副驾驶席安全气囊
- 前排侧面安全气囊
- 后排侧面安全气囊
- 前后贯穿式头部安全气帘
- 驾驶席膝部气囊
- 副驾驶席膝部气囊
- AEB
- LSS

主/副驾驶席安全气囊	✓	✓
前排侧面安全气囊	✓	✓
后排侧面安全气囊	✗	✗
前后贯穿式头部安全气帘	✓	✓
驾驶席膝部气囊	✗	✗
副驾驶席膝部气囊	✗	✗
AEB	✓	✓
LSS	✓	✓

测试项目





广汽乘用车有限公司

传祺牌 影豹



2021款 270T J11版

2021款 270 J16版

> 耐撞性与维修经济性指数



> 车内乘员安全指数



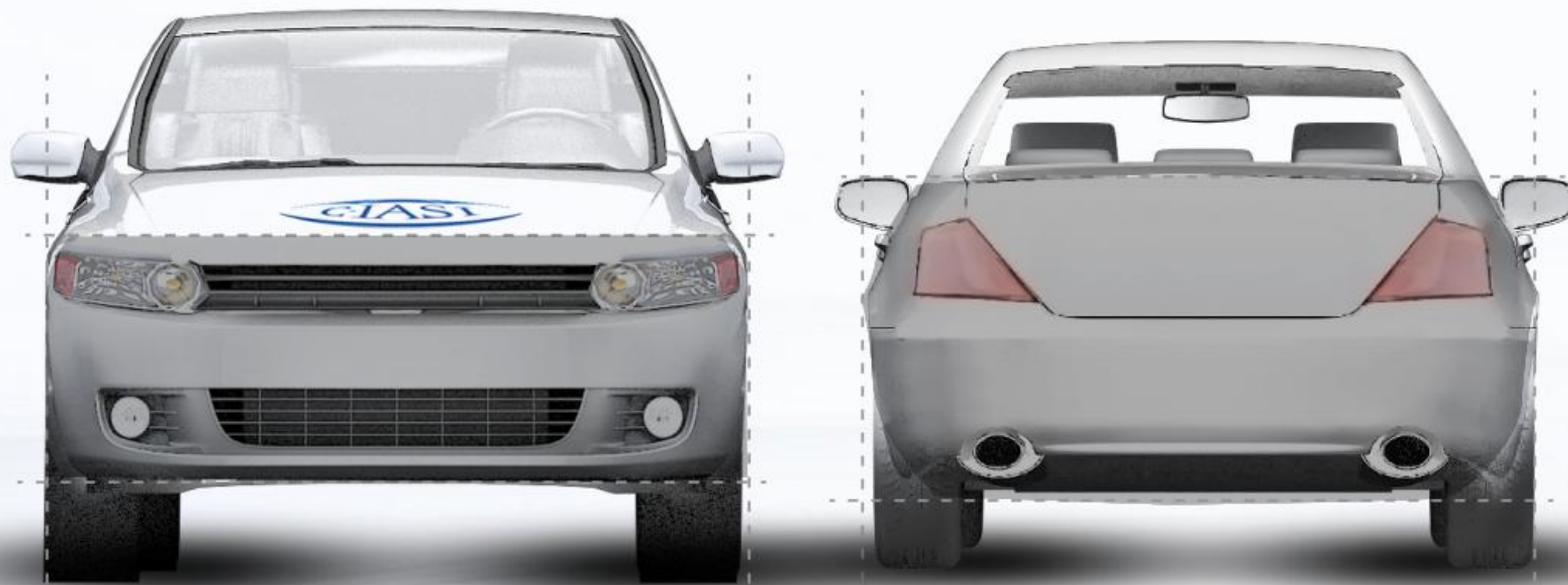
> 车外行人安全指数



> 车辆辅助安全指数



G 优秀 A 良好 M 一般 P 较差



> 结构耐撞性



> 可维修性



> 维修经济性



> 碰撞兼容性



2021款 270 J11版

2021款 270T J16版

G 优秀

A 良好

M 一般

P 较差

结构耐撞性

结构耐撞性缺陷合计为9个



可维修性

可维修性缺陷合计为18.5个



维修经济性

维修经济性缺陷合计为38.33个



碰撞兼容性

前防撞横梁评价为M
后防撞横梁评价为M





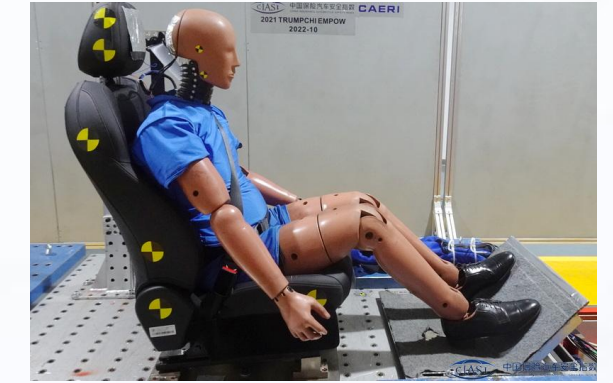
> 驾驶员侧正面25%偏置碰撞



> 侧面碰撞



> 车顶强度



> 座椅/头枕



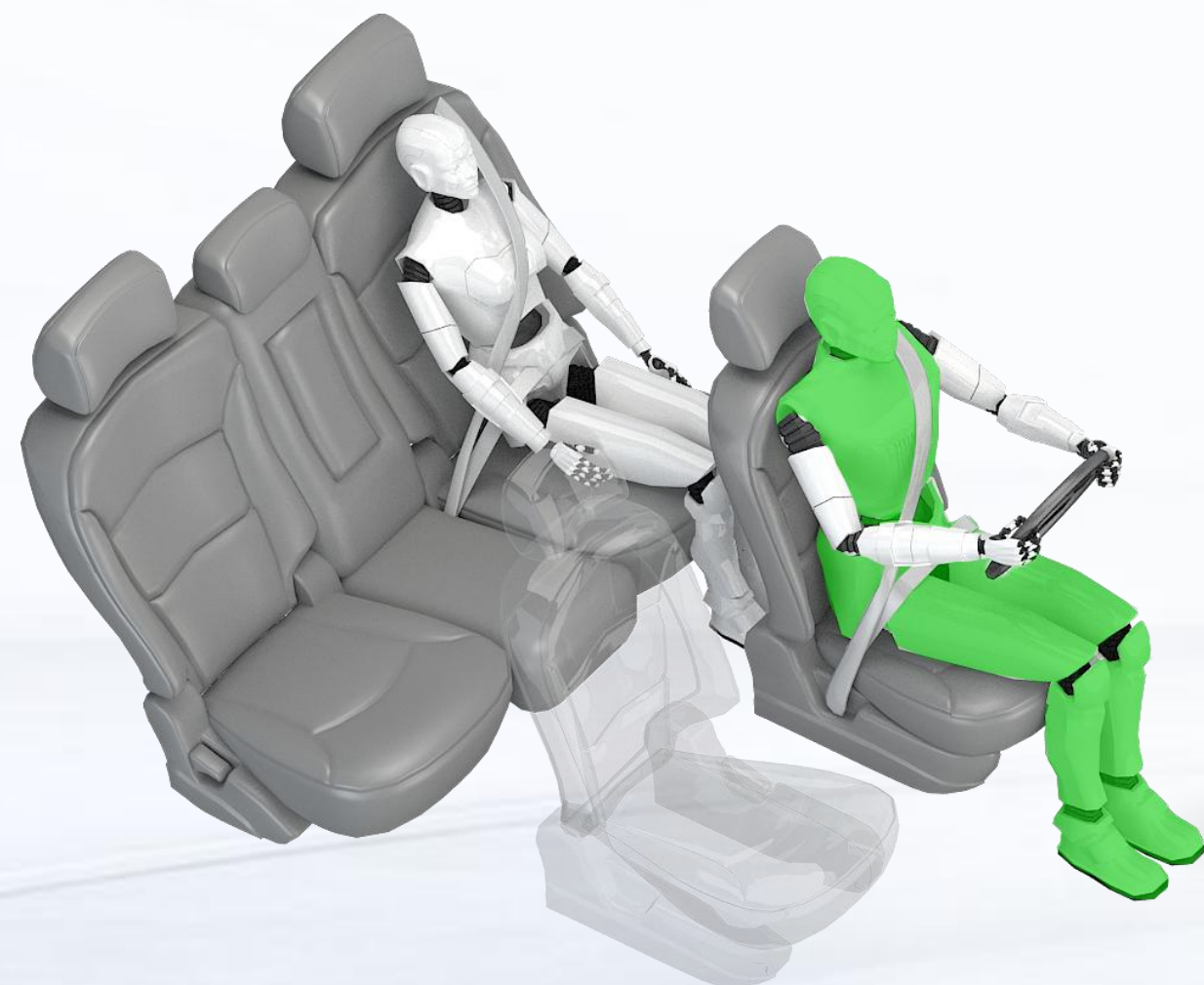
2021款 270T J11版

2021款 270 J16版



驾驶员侧正面25%偏置碰撞


G

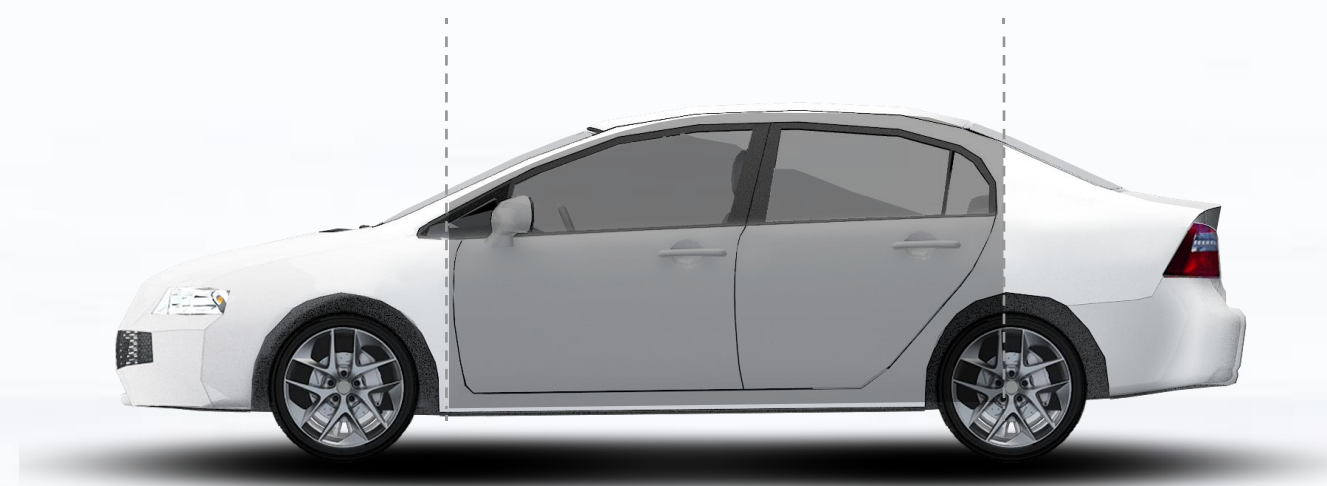


| 车辆结构 G

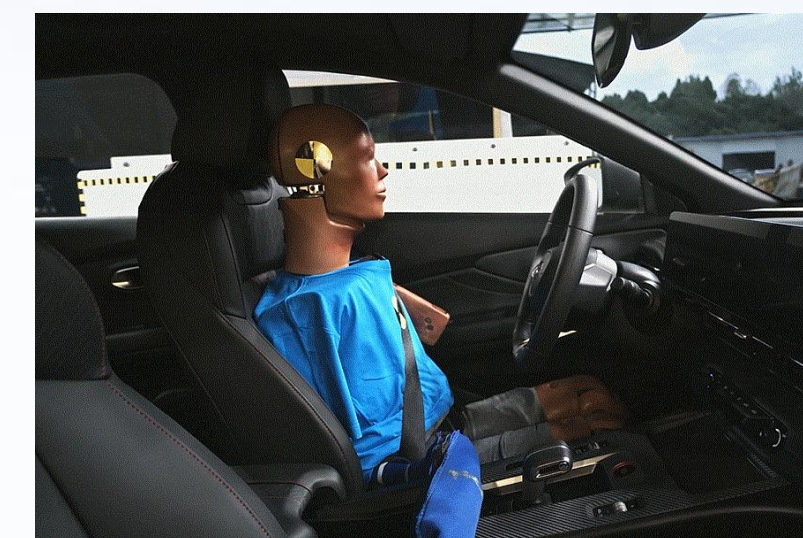


| 约束系统与假人运动 G

 侧面碰撞 **G**



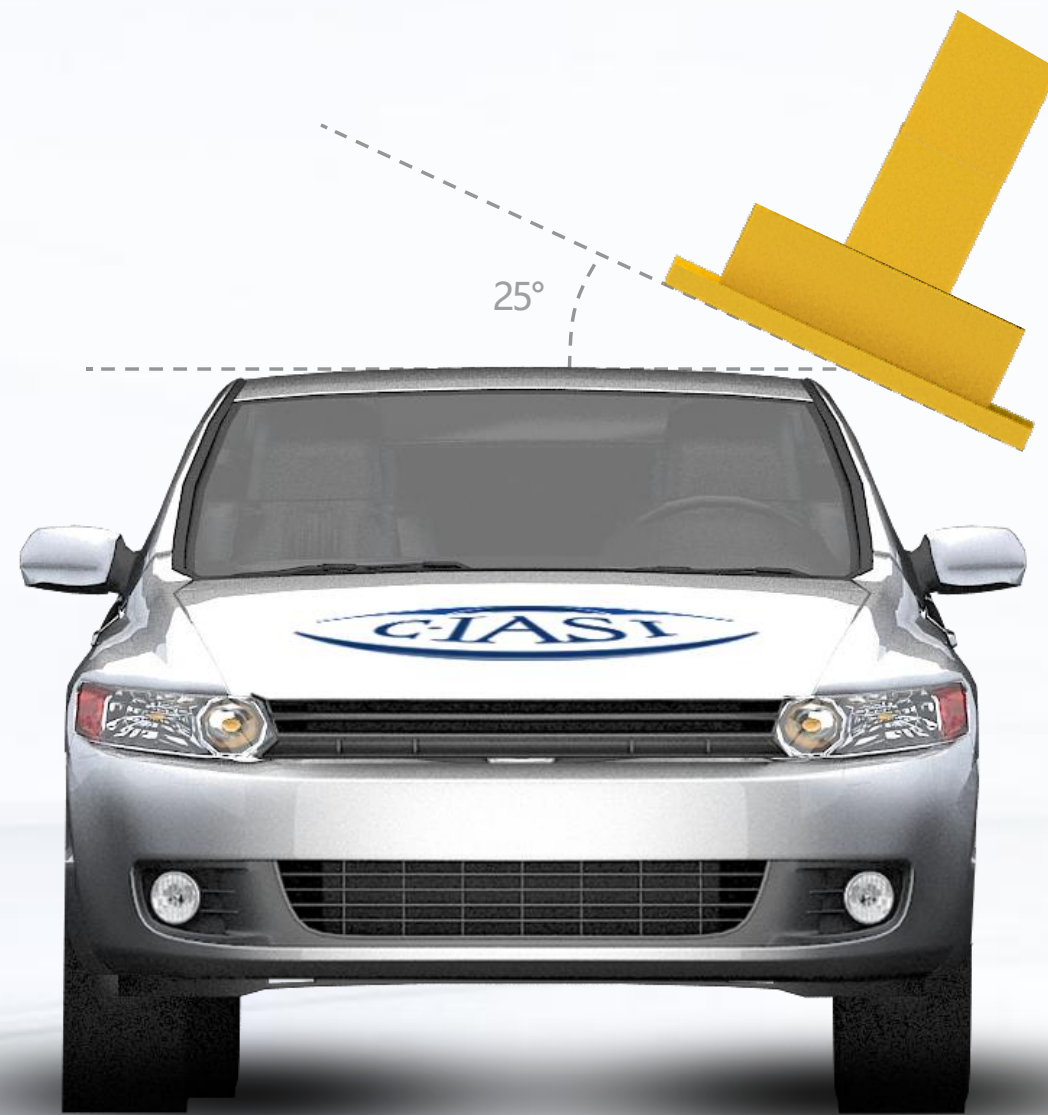
| 车辆结构 **G**



| 驾驶员头部保护 **G**



| 后排乘员头部保护 **G**



车顶强度 总体评价

G

最大载力(N)

62862

实测整备质量M (kg)

1391

载荷质量比SWR

4.61

2021款 270T J11版

2021款 270 J16版

G 优秀

A 良好

M 一般

P 较差



座椅/头枕 总体评价

G

静态评价结果

G

动态评价结果

G

座椅厂家：广州华智汽车部件有限公司
座椅型号：FS051HZ21

2021款 270T J11版

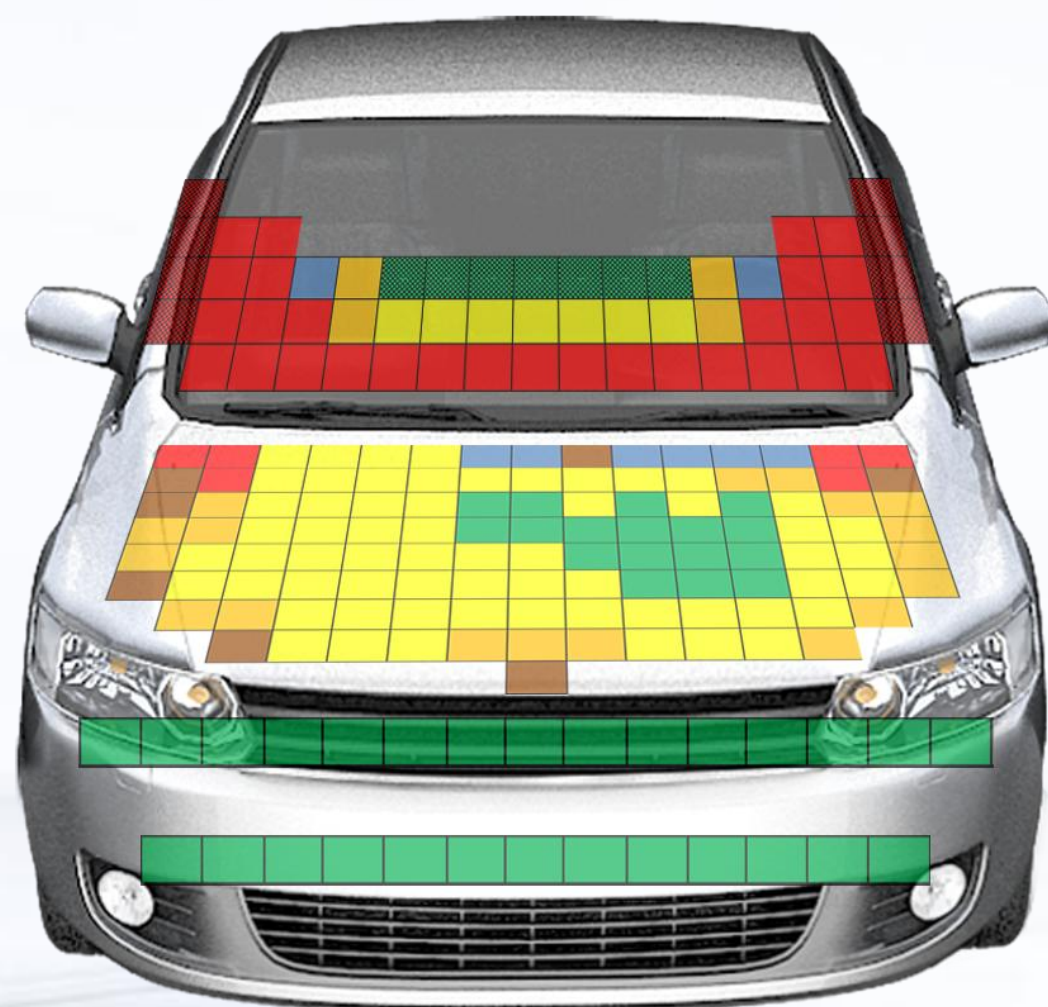
2021款 270 J16版

G 优秀

A 良好

M 一般

P 较差



头型试验 (满分24分)
得分14.017分



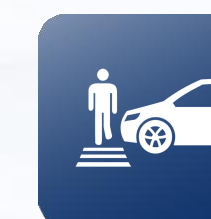
腿型试验 (满分9分)
得分 9.000分



上腿型试验 (满分3分)
得分3.000分



行人安全总得分
26.017分



G



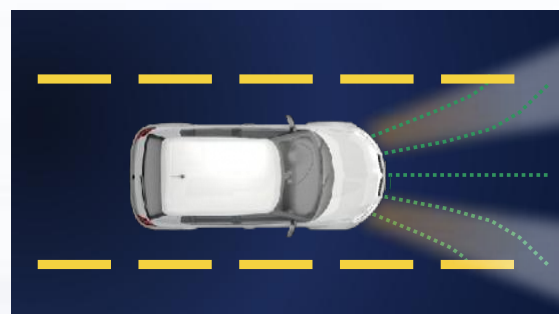
AEB C2C (满分22分)
得分 20分



AEB VRU (满分56分)
得分 34分



LSS (满分14分)
得分 14分



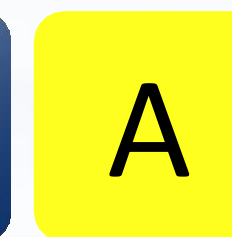
整车前照灯 (满分22分)
得分 9.27分

得分率67.8%



车辆辅助安全总得分

77.27分



加分项: E-call 0分



中国保险汽车安全指数
CHINA INSURANCE AUTOMOTIVE SAFETY INDEX

服务社会 促进安全