



中国保险汽车安全指数
CHINA INSURANCE AUTOMOTIVE SAFETY INDEX

中国保险汽车安全指数测评结果 (比亚迪宋L)

中国·北京
2025年3月



比亚迪汽车工业有限公司

比亚迪牌 宋L



2025款 662km 卓越智驾型
BYD7007BEVA1



2025款 550km 卓越型
BYD7007BEVA

安全配置装置

主/副驾驶席安全气囊



前排侧面安全气囊



后排侧面安全气囊



前后贯穿式头部安全气帘



前排中间气囊



驾驶席膝部气囊



副驾驶席膝部气囊



AEB



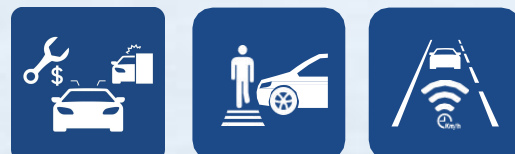
LSS



E-Call



测试项目





比亚迪汽车工业有限公司

比亚迪牌 宋L



2025款 550km 卓越型

2025款 662km 卓越智驾型

> 耐撞性与维修经济性指数



> 车内乘员安全指数



> 车外行人安全指数



> 车辆辅助安全指数



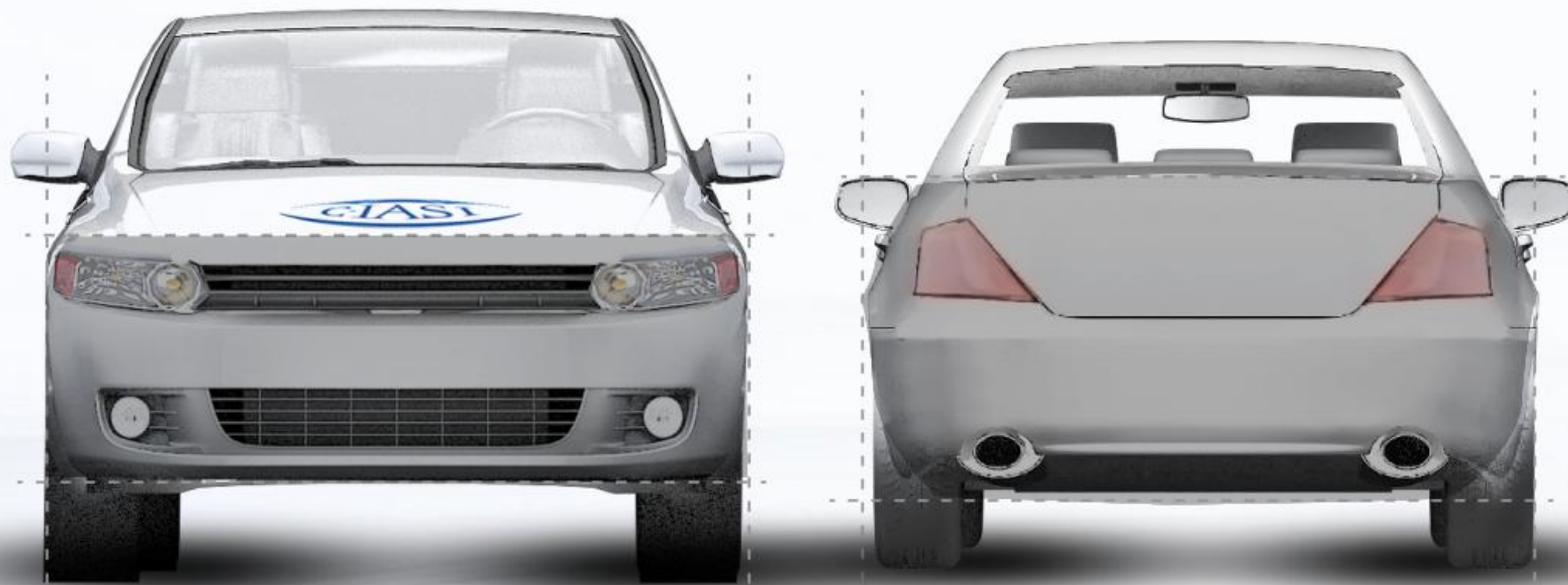
G+ 优秀+

G 优秀

A 良好

M 一般

P 较差



> 结构耐撞性



> 可维修性



> 维修经济性



> 碰撞兼容性



> 低速主动安全



2025款 662km 卓越智驾型

2025款 550km 卓越型

低速主动安全: **S** 优秀 **A** 先进 **B** 基本

G 优秀 **A** 良好 **M** 一般 **P** 较差

结构耐撞性

结构耐撞性缺陷合计为5个



可维修性

可维修性缺陷合计为18个



维修经济性

综合维修比为4.53%



碰撞兼容性

前防撞横梁评价为G
后防撞横梁评价为M



低速主动安全

低速主动安全得分率为28%



2025款 662km 卓越智驾型

2025款 550km 卓越型

低速主动安全：
S 优秀 A 先进 B 基本
G 优秀 A 良好 M 一般 P 较差



> 驾驶员侧正面25%偏置碰撞



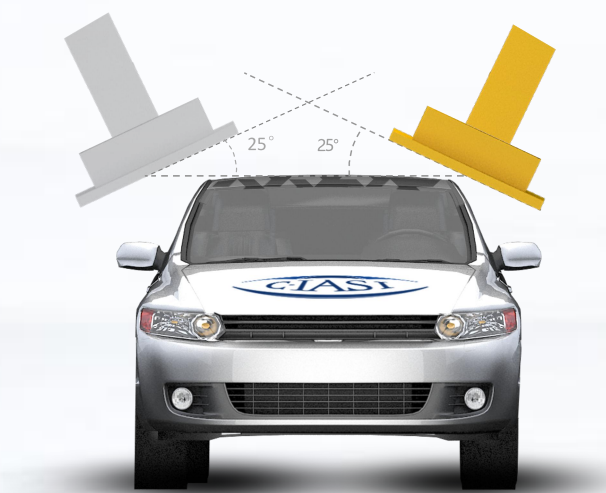
> 乘员侧正面25%偏置碰撞



> 正面50%偏置碰撞



> 侧面碰撞



> 车顶强度 (双侧加载)



> 座椅/头枕



附加项:

> 车用ISOFIX下固定点和上拉带固定点



> 安全带提醒系统




审查项:

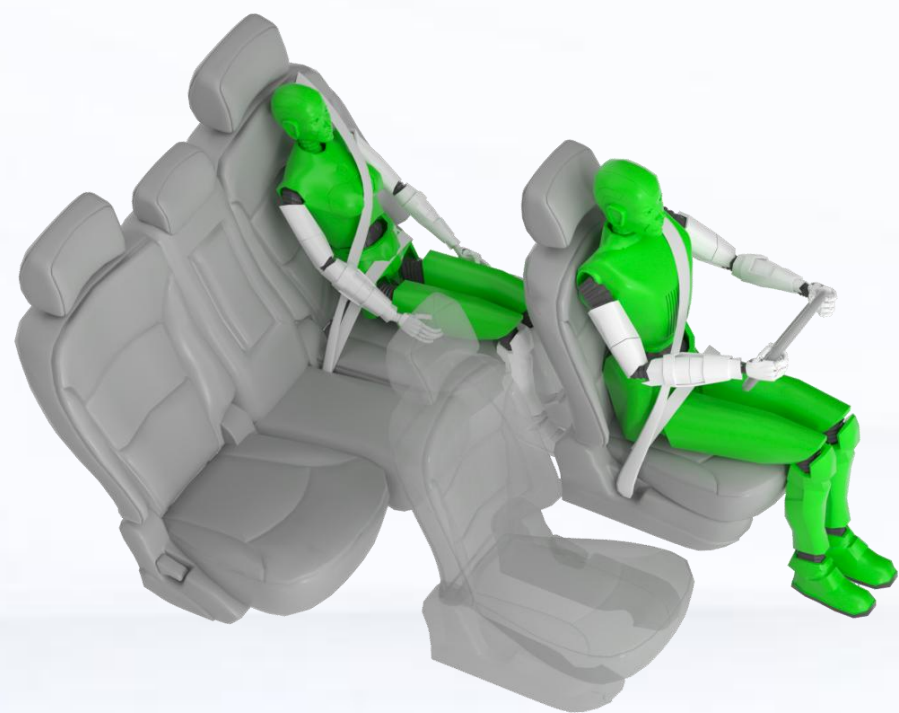
> 远端乘员保护

通过

> 后排座椅/头枕

通过

 驾驶员侧正面25%偏置碰撞 **G**



车辆结构 G




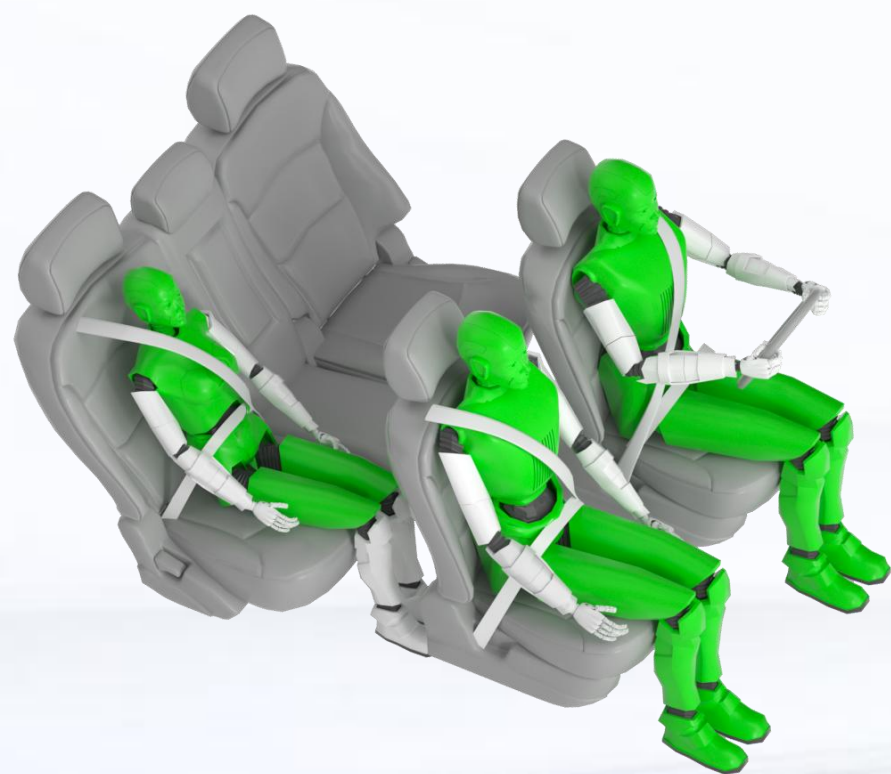
驾驶员约束系统和假人运动 G



后排乘员约束系统和假人运动 G

2025款 550km 卓越型 2025款 662km 卓越智驾型

 乘员侧正面25%偏置碰撞 **G**



车辆结构 G




驾驶员约束系统和假人运动 G

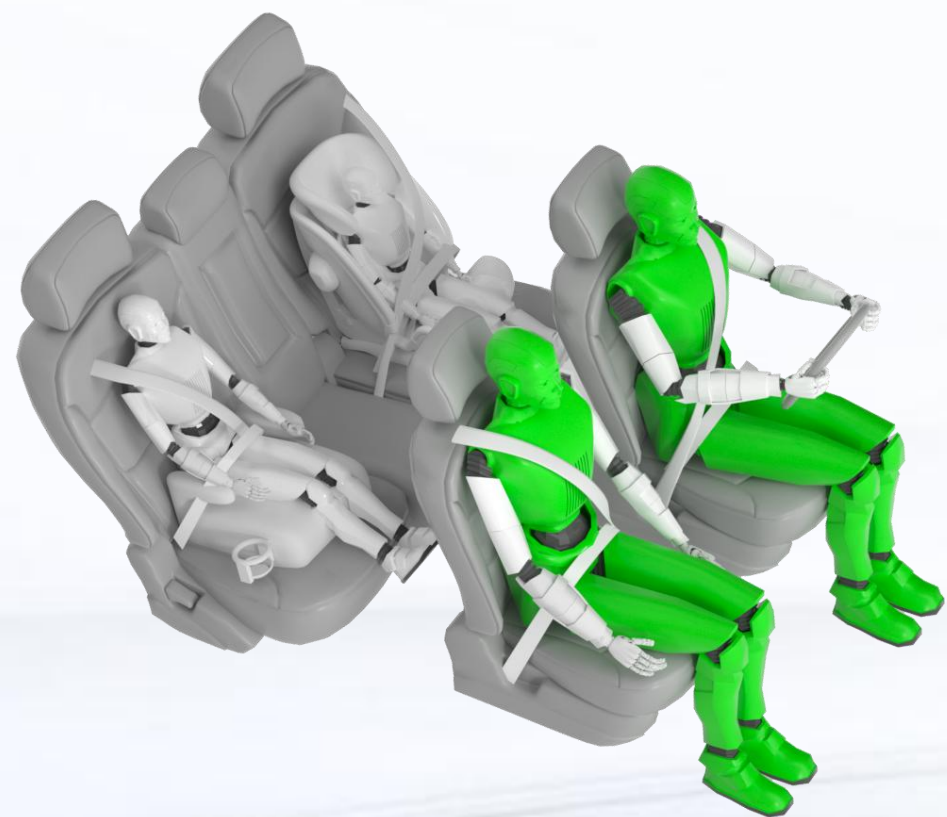
前排乘员约束系统和假人运动 G



后排乘员约束系统和假人运动 G

2025款 550km 卓越型 2025款 662km 卓越智驾型

 正面50%偏置碰撞 G




| 车辆结构及兼容性 A

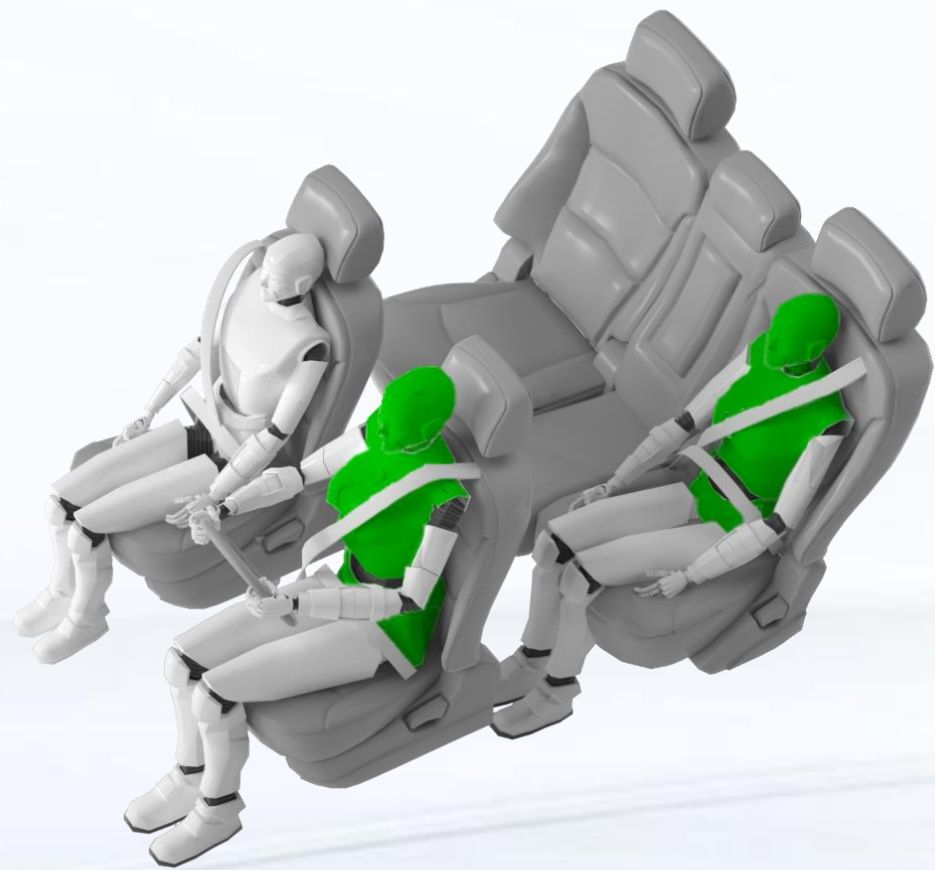


| 驾驶员约束系统和假人运动 G

| 前排乘员约束系统和假人运动 G

2025款 550km 卓越型 2025款 662km 卓越智驾型

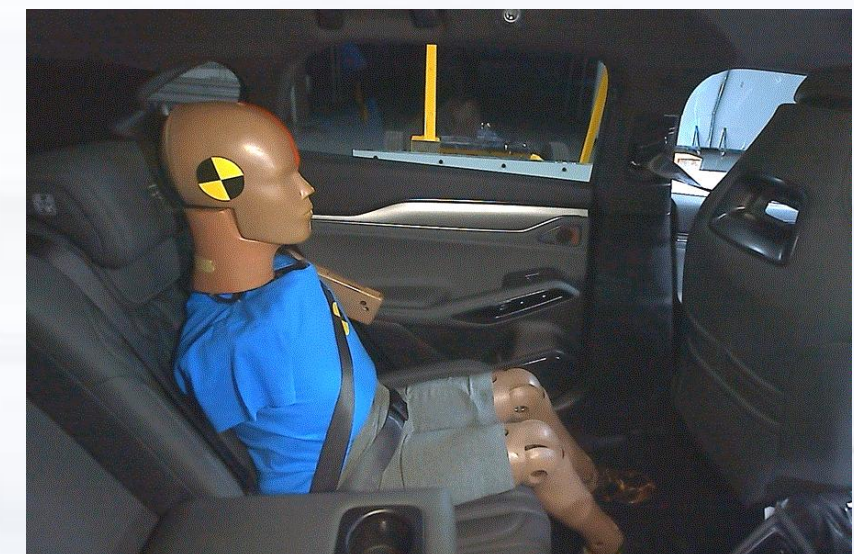
 侧面碰撞 **G**



车辆结构 G



驾驶员头部保护 G



后排乘员头部保护 G

2025款 550km 卓越型 2025款 662km 卓越智驾型



实测 报告审查

2025款 550km 卓越型 2025款 662km 卓越智驾型



车顶强度 总体评价

G

第一侧最大载力
(N)
85366

第一侧载荷质量比
SWR
4.04


实测整备质量M (kg)
2156

第二侧最大载力
(N)
108238

第二侧载荷质量比
SWR
5.12

G 优秀 **A** 良好 **M** 一般 **P** 较差



 **座椅/头枕 总体评价** **G**

静态评价结果

G

动态评价结果

G

座椅厂家：东风李尔汽车座椅有限公司
座椅型号：ZYAN51A-02（驾驶员侧）
ZYAN51B-02（乘员侧）

> 座椅是否对称 不对称 对称

2025款 550km 卓越型

2025款 662km 卓越智驾型

G 优秀 **A** 良好 **M** 一般 **P** 较差



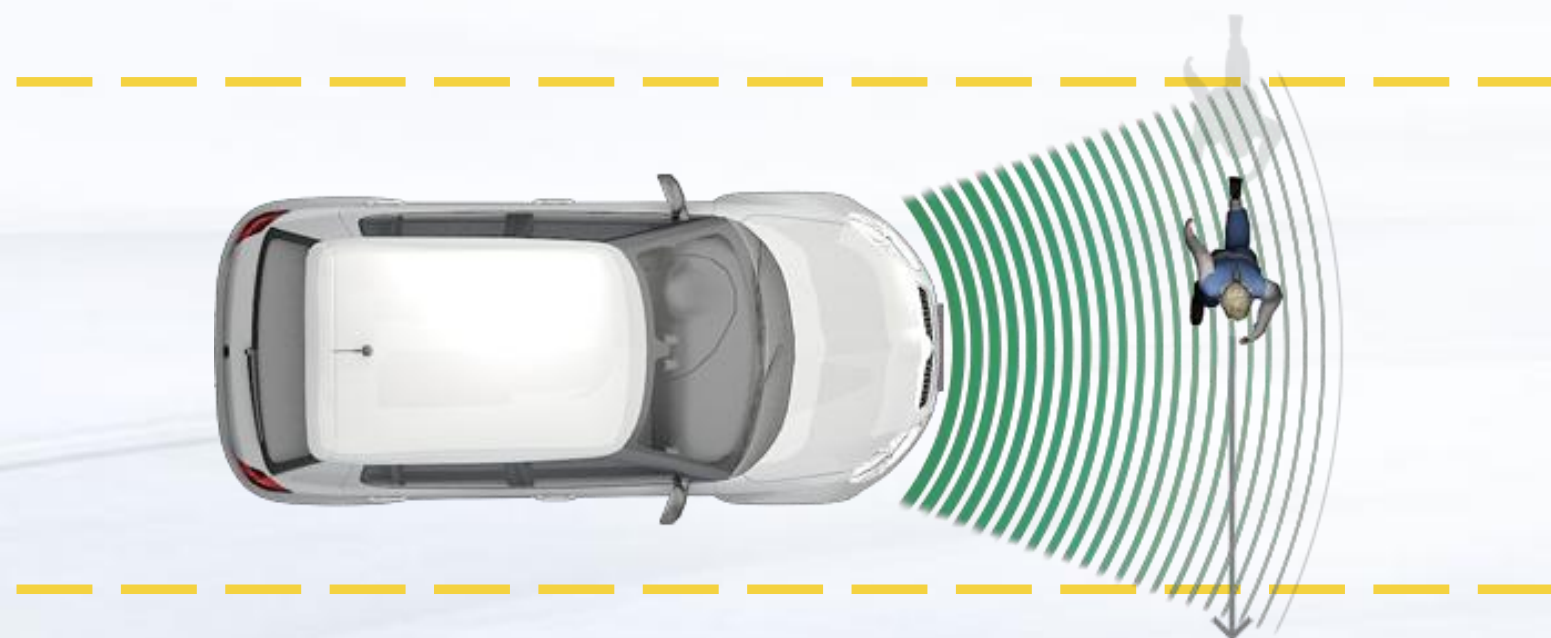
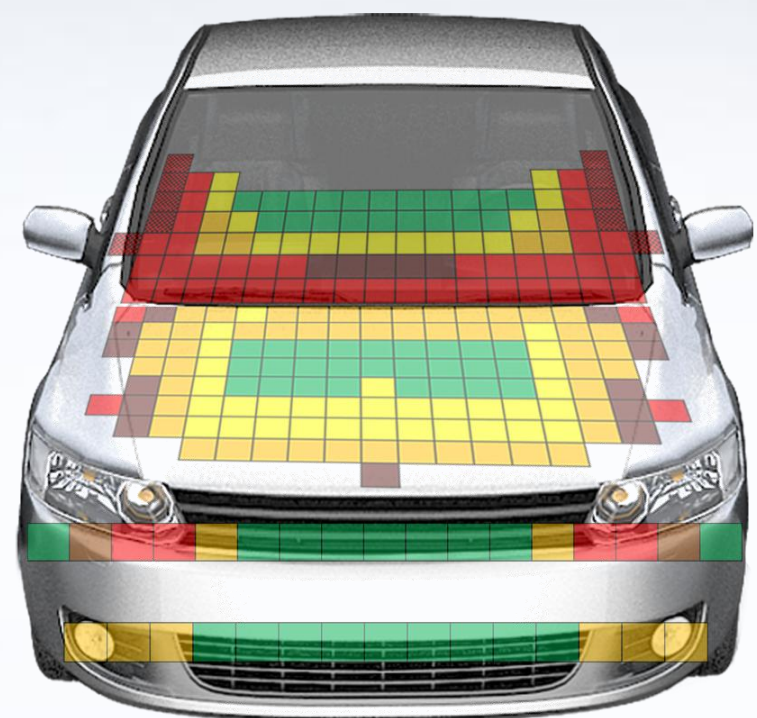
车用ISOFIX下固定点和上拉带固定点总体评价

G



安全带提醒系统 总体评价

G



头型试验 (满分18分)

得分 8.534分



腿型试验 (满分9分)

得分 8.032分



上腿型试验 (满分3分)

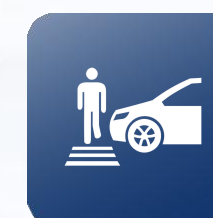
得分 1.941分



得分率76.0%
满分48

行人安全总得分

36.507分



G+



AEB VRU (满分18分)

得分 18.000分

2025款 662km 卓越智驾型

2025款 550km 卓越型

G+ 优秀+

G 优秀

A 良好

M 一般

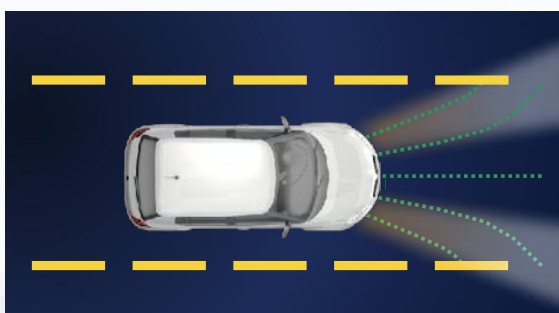
P 较差



AEB C2C (满分44分)
得分 41分



LSS (满分14分)
得分 12分



整车前照灯 (满分22分)
得分 17.28分



E-call (满分3分)
得分 3分

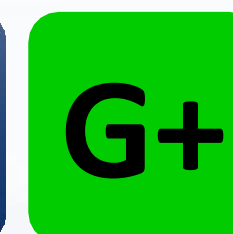
得分率91.9%



满分83

车辆辅助安全总得分

76.28分



加分项: DMS 3分

2025款 662km 卓越智驾型

2025款 550km 卓越型

G+ 优秀+

G 优秀

A 良好

M 一般

P 较差



中国保险汽车安全指数
CHINA INSURANCE AUTOMOTIVE SAFETY INDEX

服务社会 促进安全