



中国保险汽车安全指数
CHINA INSURANCE AUTOMOTIVE SAFETY INDEX

中国保险汽车安全指数测评结果 (丰田 卡罗拉锐放)

中国·北京
2024年9月



一汽丰田汽车有限公司
丰田牌 卡罗拉锐放



2023款 双擎2.0L CARE版
TV7207X6P



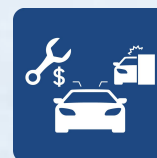
2023款 2.0L先锋版
TV7207X6P

安全配置装置

- 主/副驾驶席安全气囊
- 前排侧面安全气囊
- 后排侧面安全气囊
- 前后贯穿式头部安全气帘
- 前排中间气囊
- 驾驶席膝部气囊
- 副驾驶席膝部气囊
- AEB
- LSS
- E-Call



测试项目





一汽丰田汽车有限公司

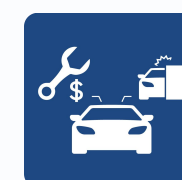
丰田牌 卡罗拉锐放



2023款 2.0L先锋版

2023款 双擎2.0L CARE版

> 耐撞性与维修经济性指数



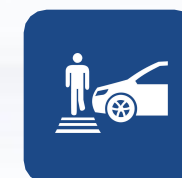
A

> 车内乘员安全指数



M

> 车外行人安全指数



G+

> 车辆辅助安全指数



G

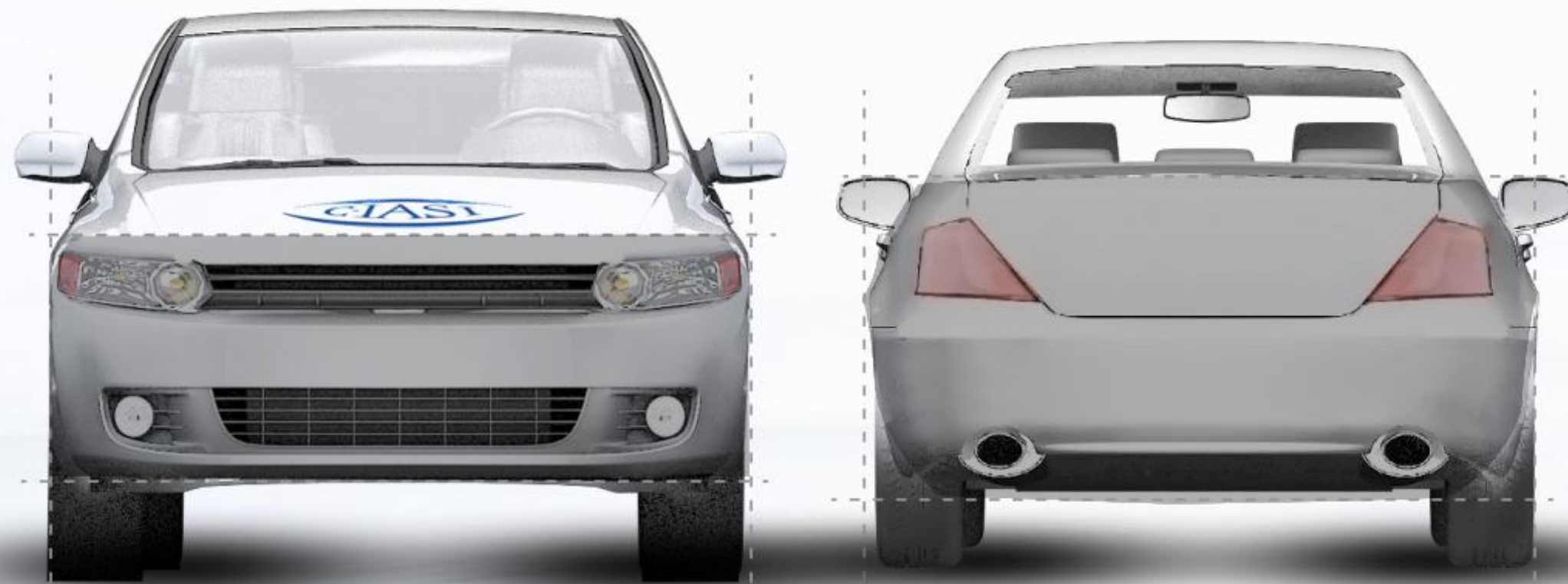
G+ 优秀+

G 优秀

A 良好

M 一般

P 较差



> 结构耐撞性



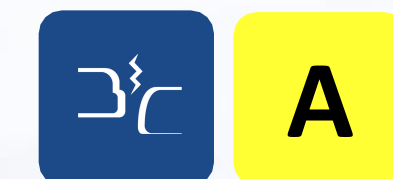
> 可维修性



> 维修经济性



> 碰撞兼容性



> 低速主动安全



2023款 双擎2.0L CARE版

2023款 2.0L先锋版

低速主动安全: **S** 优秀 **A** 先进 **B** 基础

G 优秀 **A** 良好 **M** 一般 **P** 较差

结构耐撞性

结构耐撞性缺陷合计为8个



可维修性

可维修性缺陷合计为14个



维修经济性

综合维修比为4.79%



碰撞兼容性

前防撞横梁评价为G
后防撞横梁评价为M



低速主动安全

低速主动安全得分率为11.67%





驾驶员侧正面25%偏置碰撞



乘员侧正面25%偏置碰撞



正面50%偏置碰撞



侧面碰撞



车顶强度 (双侧加载)



座椅/头枕

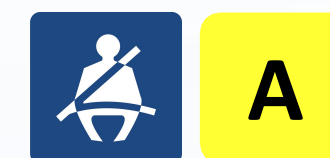


附加项:

› 车用ISOFIX下固定点和上拉带固定点



› 安全带提醒系统




审查项:

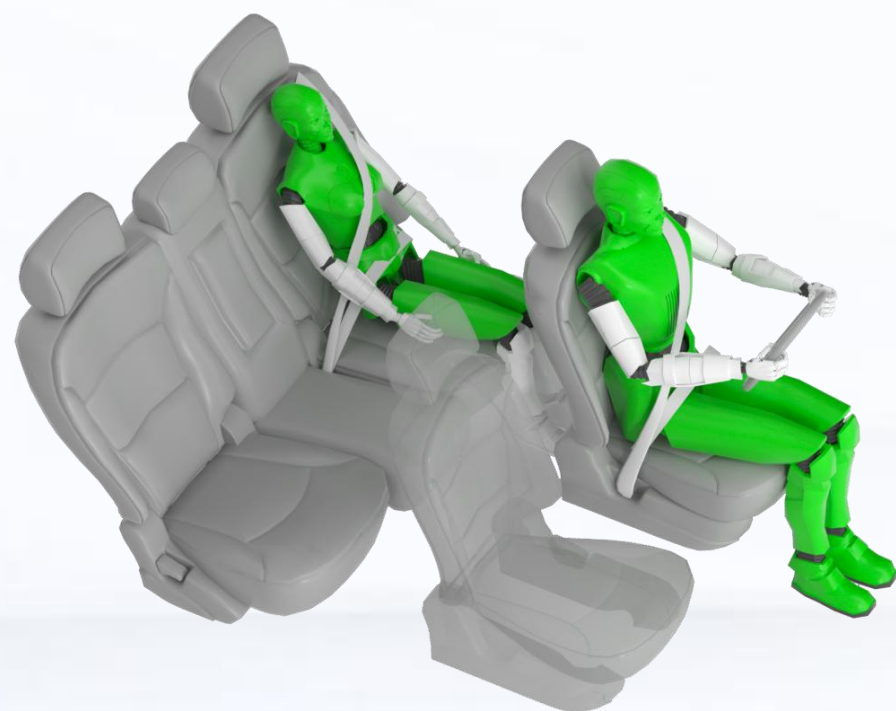
› 远端乘员保护

企业未提供相关材料

› 后排座椅/头枕

企业未提供相关材料

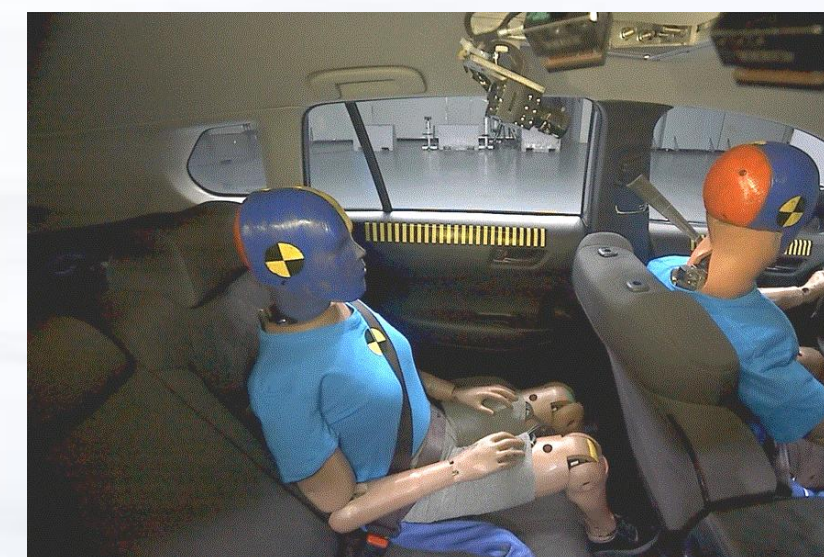
 驾驶员侧正面25%偏置碰撞 **G**




车辆结构 **G**

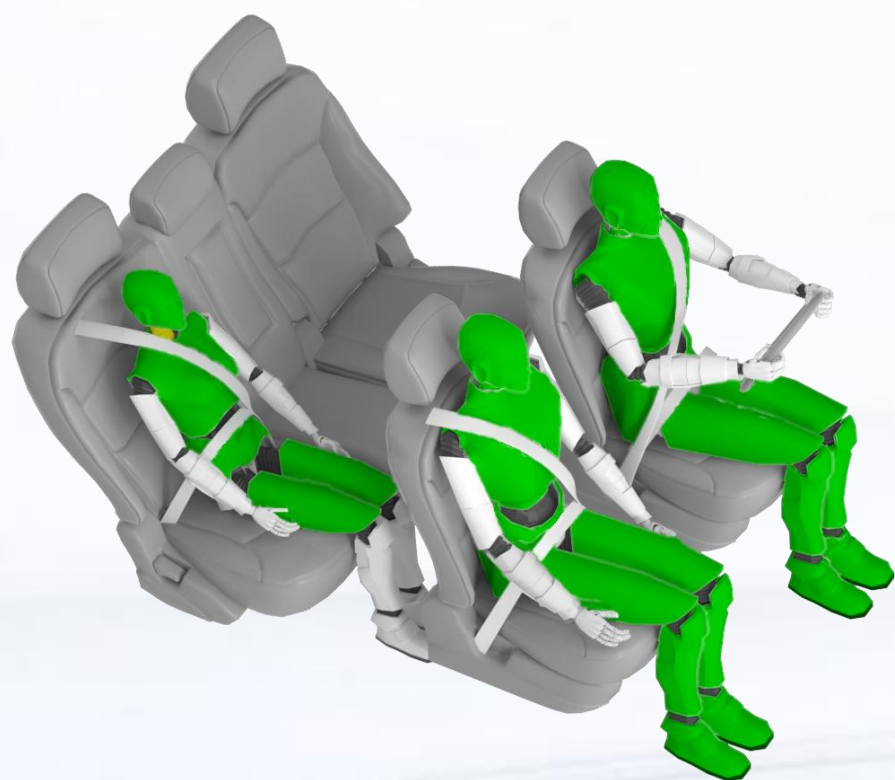


驾驶员约束系统和假人运动 **G**



后排乘员约束系统和假人运动 **G**

 乘员侧正面25%偏置碰撞 **M**

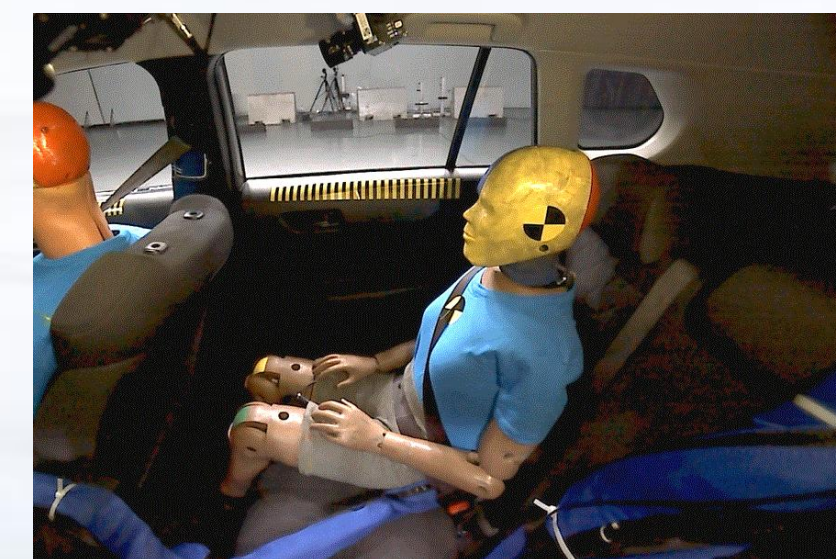


车辆结构 **G**



驾驶员约束系统和假人运动 **G**

前排乘员约束系统和假人运动 **M**

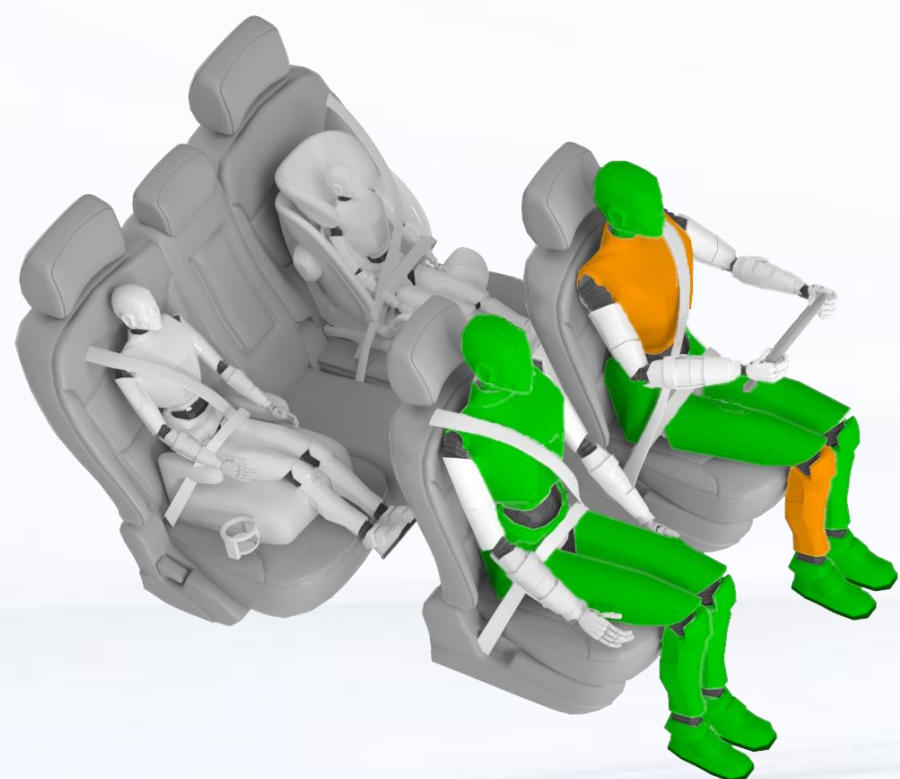


后排乘员约束系统和假人运动 **A**



正面50%偏置碰撞

M



车辆结构及兼容性 **G**




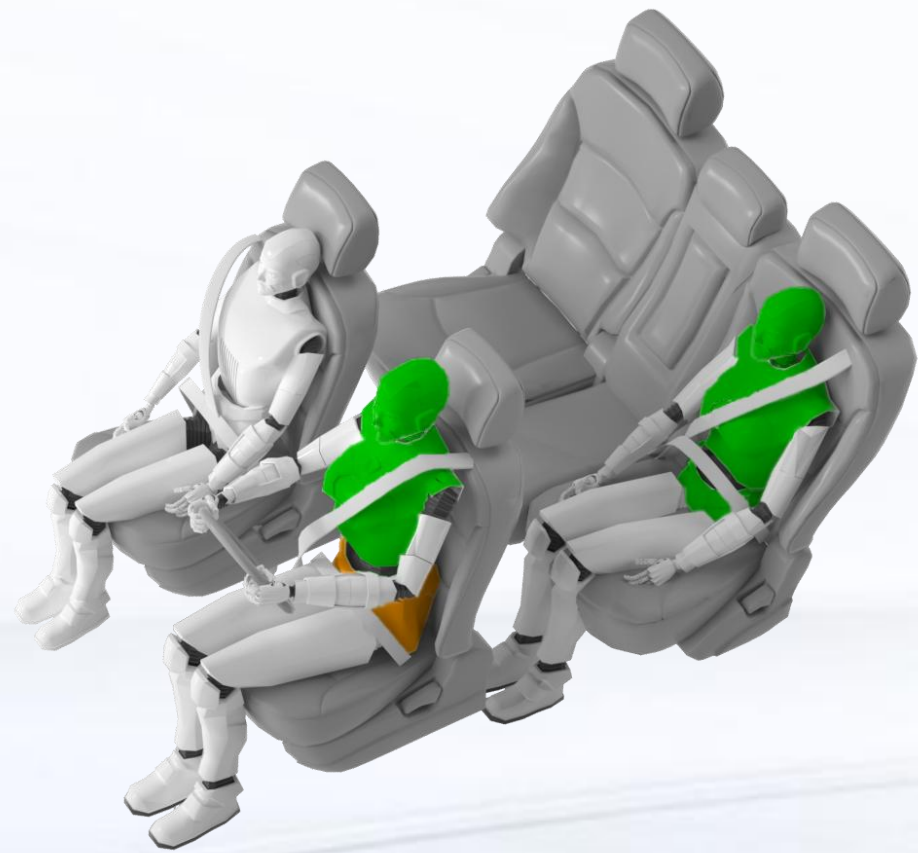
驾驶员约束系统和假人运动 **G**

前排乘员约束系统和假人运动 **G**

2023款 2.0L先锋版

2023款 双擎2.0L CARE版

 侧面碰撞 **G**



车辆结构 G



驾驶员头部保护 G



后排乘员头部保护 G

2023款 2.0L先锋版 2023款 双擎2.0L CARE版



实测 报告审查

2023款 2.0L先锋版

2023款 双擎2.0L CARE版



车顶强度 总体评价

G

第一侧最大载力
(N)

55237

第一侧载荷质量比
SWR

4.03

实测整备质量M (kg)

1398

第二侧最大载力
(N)

93302

第二侧载荷质量比
SWR

6.80


G 优秀

A 良好

M 一般

P 较差



 **座椅/头枕 总体评价** **G**

静态评价结果

G

动态评价结果

G

座椅厂家：天津英泰汽车饰件有限公司

座椅型号：20-008-S1-1（驾驶员侧）

20-008-S1-3（乘员侧）

> 座椅是否对称 不对称 对称

2023款 2.0L先锋版

2023款 双擎2.0L CARE版

G 优秀 **A** 良好 **M** 一般 **P** 较差



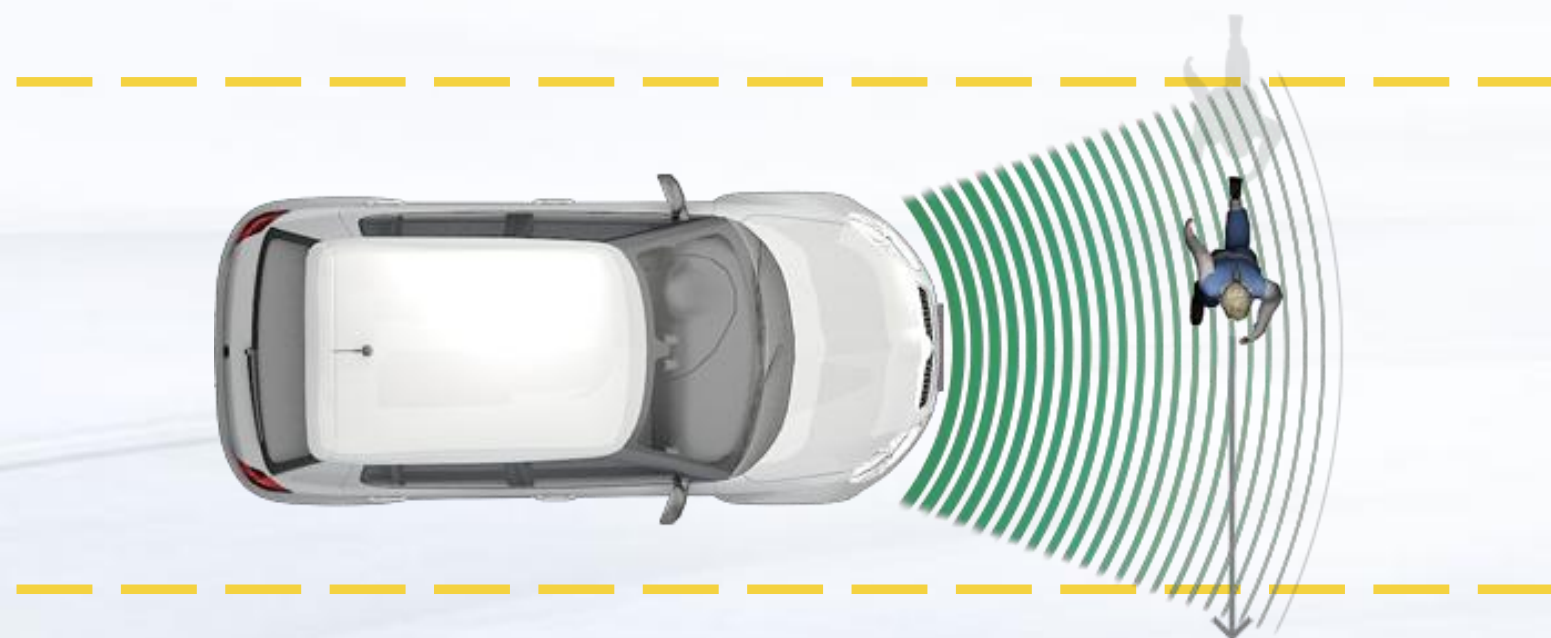
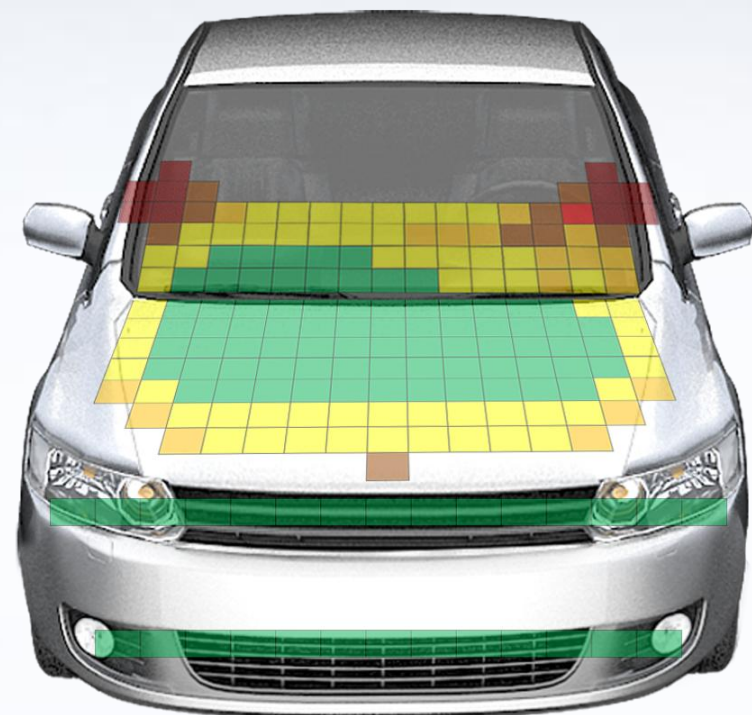
车用ISOFIX下固定点和上拉带固定点总体评价

G



安全带提醒系统 总体评价

A



头型试验 (满分18分)
得分 14.575分



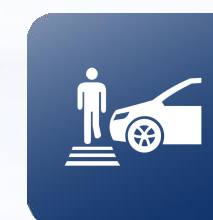
腿型试验 (满分9分)
得分 9.000分



上腿型试验 (满分3分)
得分 3.000分



行人安全总得分
44.575分



G+



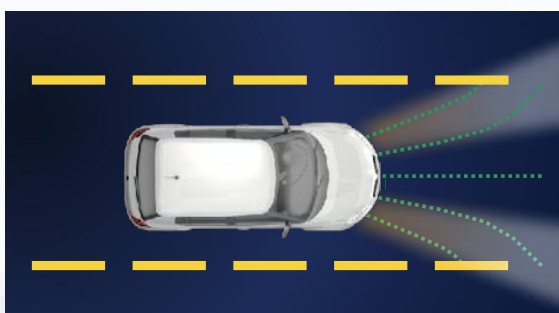
AEB VRU (满分18分)
得分 18.000分



AEB C2C (满分44分)
得分 37.5分



LSS (满分14分)
得分 14分



整车前照灯 (满分22分)
得分 13.90分



E-call (满分3分)
得分 3分

得分率82.4%



车辆辅助安全总得分
68.40分



加分项: DMS —

2023款 2.0L先锋版

2023款 双擎2.0L CARE版

G+ 优秀+

G 优秀

A 良好

M 一般

P 较差



中国保险汽车安全指数
CHINA INSURANCE AUTOMOTIVE SAFETY INDEX

服务社会 促进安全